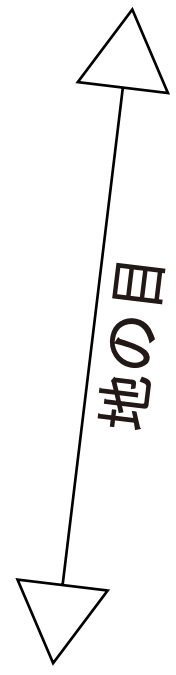
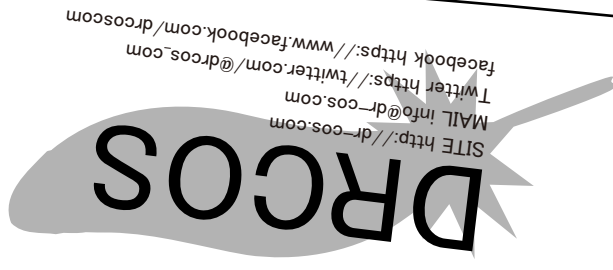


貼り合せ線

でいあこすのトップページへ
無料型紙ページへ
ボックスプリーツスカート2の型紙&作り方ページへ

裾の縫い代は5cmにしてください



貼り合せ線

貼り合せ線

貼り合せ線

Y/M

製

貼り合せ線

ボックスフリースカート
前身頃脇
2枚



縫い止ライン

縫い止ライン

仕付け位置



22cmのコンシールフアスナーをつける前に伸び止テープを貼る

貼り合せ線

貼り合せ線

縫い止ライン

貼り合せ線

貼り合せ線

55cmにしております

貼り合せ線

DRCOS

SITE <http://dr-cos.com>
MAIL info@dr-cos.com
Twitter <https://twitter.com/dr-cos.com>
facebook <https://www.facebook.com/drcoscom>

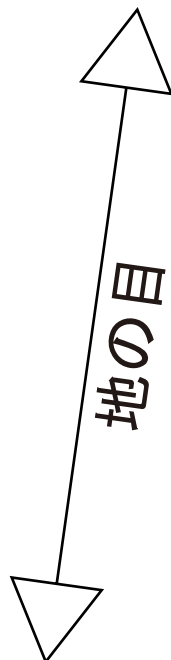
工程順

- ① ターツを縫ってアロンで倒す
- ② 全ての脇を端処理しておく
- ③ 前身頃と前身頃脇を縫い止まり位置まで縫い合わせアロンで割る
- ④ 全ての裾を端処理して、5cm織上げ、ミシンで縫いとめる
- ⑤ アツチを先にかけておく
- ⑥ ひた布を取付ける
- ※裾部分を重ねた際に後ろからのぞかないようにつける
- ⑦ フラナーを縫い合わせ、アロンで割る
- ⑧ フラナーをつけ、ベルトを取付ける

貼り合せ線

貼り合せ線

貼り合せ線



ボックスフリースカート
後身頃 脇
2枚



貼り合せ線

貼り合せ線

腰当ての作り込み

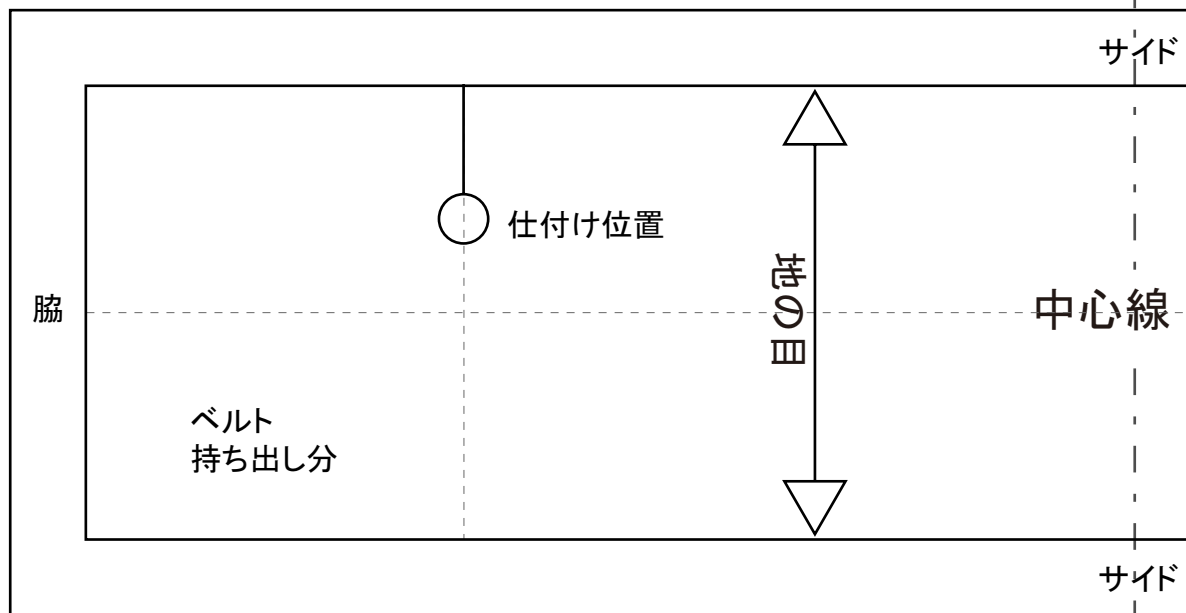
貼り合せ線

貼り合せ線



貼り合せ線

貼り合せ線



貼り合せ線

貼り合せ線

裾の縫

貼り合せ線

縫い止り位置

縫い止り位置

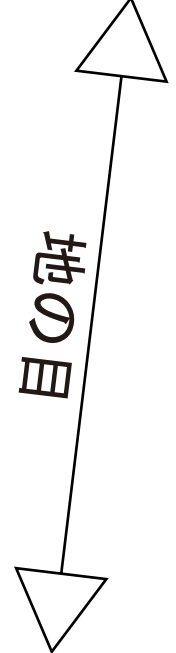
貼り合せ線

貼り合せ線

型紙には2cmの縫い代を付けています

ボックス

貼り合せ線



地の目

ステッチ位置

ひだ山の折り線

貼り合せ線

この型紙には

この型紙には2cmの縫い代を付けています

貼り合せ線

貼り合せ線

地の目

貼り合せ線

裾の縫い代は5cmに

裾の縫い代は5cmに

貼り合せ線

貼り合せ線

- ①アイロン
- ②全ての
- ③前身頃
- ※後も同
- ④全ての
- ⑤スリット
- ⑥ひた布
- ※裾部分
- ⑦前後の
- ⑧ウエスト

工程順

線

貼り合せ線

縫い止まり位置

り位置

貼り合せ線

縫い目SEタタ

縫い目SEタタ

この型紙には2cmの縫い代を付けています

この型紙には2cmの縫い代を付けています

地の目

ステッチ位置

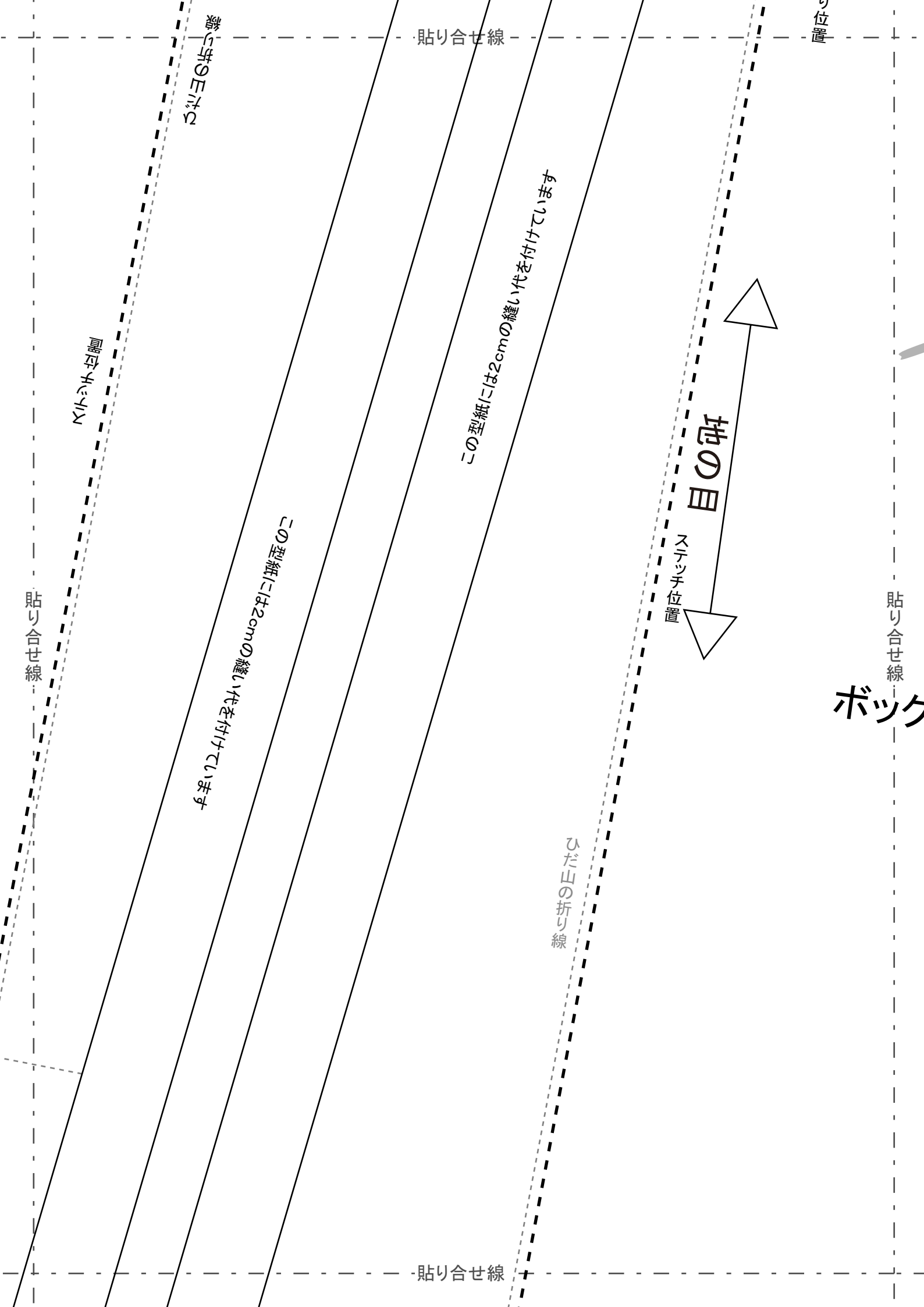
ひだ山の折り線

貼り合せ線

貼り合せ線

ボックス

貼り合せ線



貼り合せ線

裾の縫い代は5cm!

貼り合せ線

貼り合せ線

サイド

ボックスプリーツスカート ベルト 1枚

心線

- ①接着芯を張る ②サイドを折りアイロンをかける ③中心線で折る(片側を出す感じで) ④脇

サイド

貼り合せ線

貼り合せ線

DRCOS

SITE <http://dr-cos.com>

MAIL info@dr-cos.com

Twitter https://twitter.com/@drcos_com

facebook <https://www.facebook.com/drcoscom>

貼り合せ線

貼り合せ線

前中央線

縫い止まり位置



貼り合せ線



貼り合せ線

ボックスプリーツスカート
後身頃
1枚

ステッチ位置

ひだ山の折り線

貼り合せ線

貼り合せ線

貼り合せ線

貼り合せ線

は5cmにしてあります

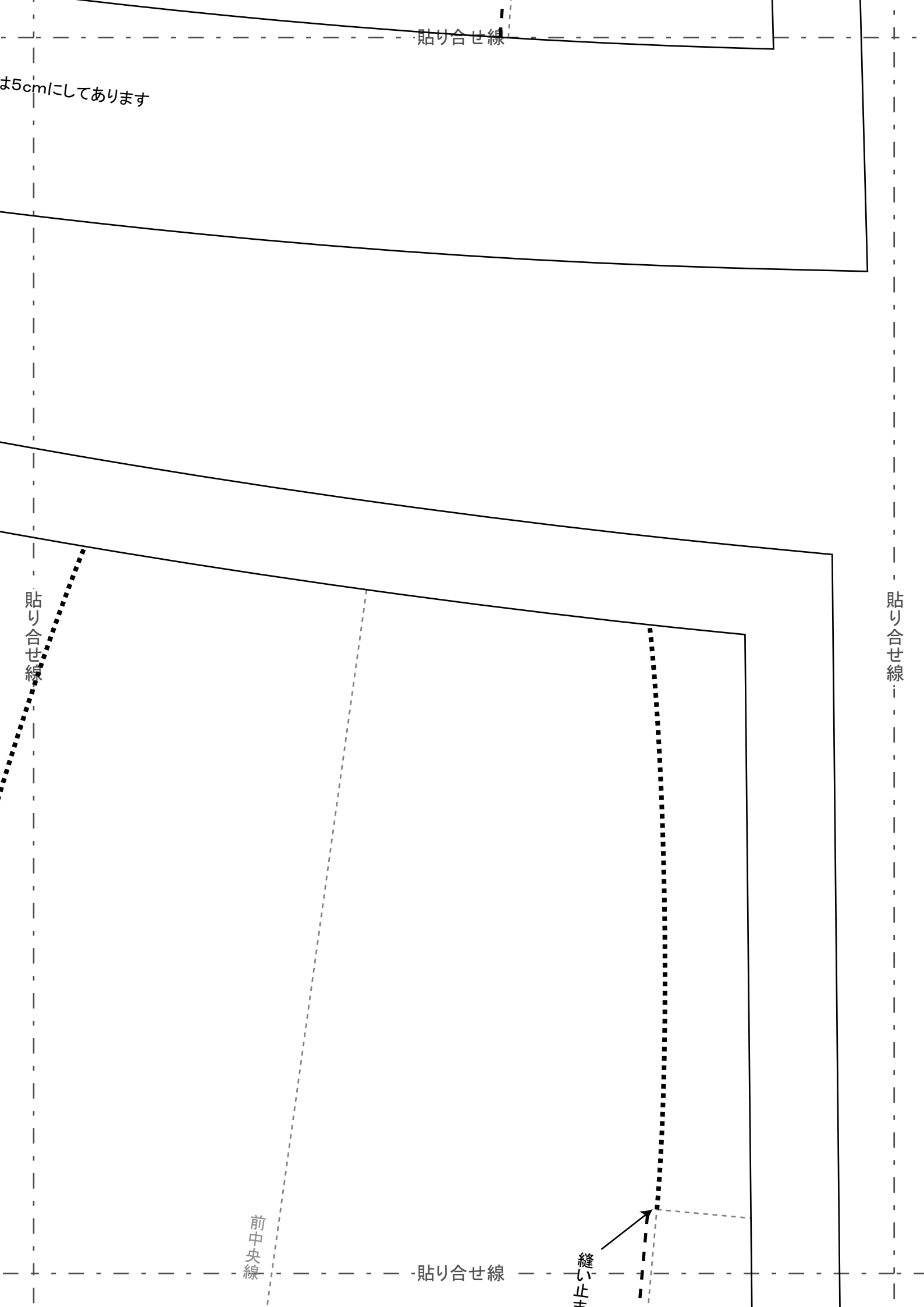
貼り合せ線

貼り合せ線

前中央線

貼り合せ線

縫い止



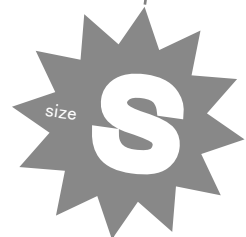
中央線

貼り合せ線

縫い止まり位置

DRCOS

SITE <http://dr-cos.com>
MAIL info@dr-cos.com
Twitter https://twitter.com/@drcos_com
facebook <https://www.facebook.com/drcoscom>



貼り合せ線

ステッチ位置

貼り合せ線

ボックスプリーツスカート
前身頃
1枚

ひだ山の折り線

貼り合せ線

貼り合せ線

は5cmにしております

貼り合せ線

貼り合せ線

1枚 接着芯 1枚



で) ④脇を縫ってひっくり返す ⑤仕付け位置からスカートに合わせて縫いとめる ⑥ホックを取り付けて完成

貼り合せ線

貼り合せ線

DRCOS

SITE <http://dr-cps.com>
MAIL info@dr-cos.com
Twitter https://twitter.com/@drcos_com
facebook <https://www.facebook.com/drcoscom>

ひだ山位置

この型紙には2cmの縫い代を付けています

地の目

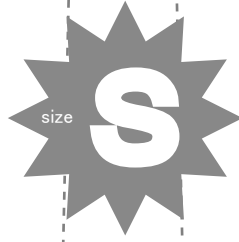
貼り合せ線

貼り合せ線

貼り合せ線

裾の
目

貼り合せ線



ボックスプリーツスカート
ひだ布
4枚

裾の縫い代は5cmにしております

貼り合せ線

貼り合せ線

脇

DRCOS

SITE <http://dr-cos.com>

MAIL info@dr-cos.com

Twitter https://twitter.com/@drcos_com

facebook <https://www.facebook.com/drcoscom>

貼り合せ線