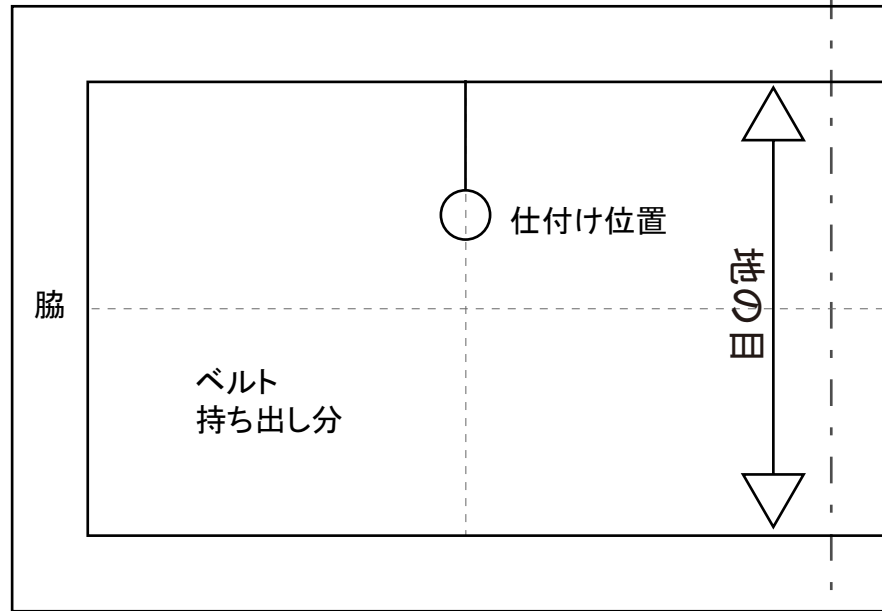
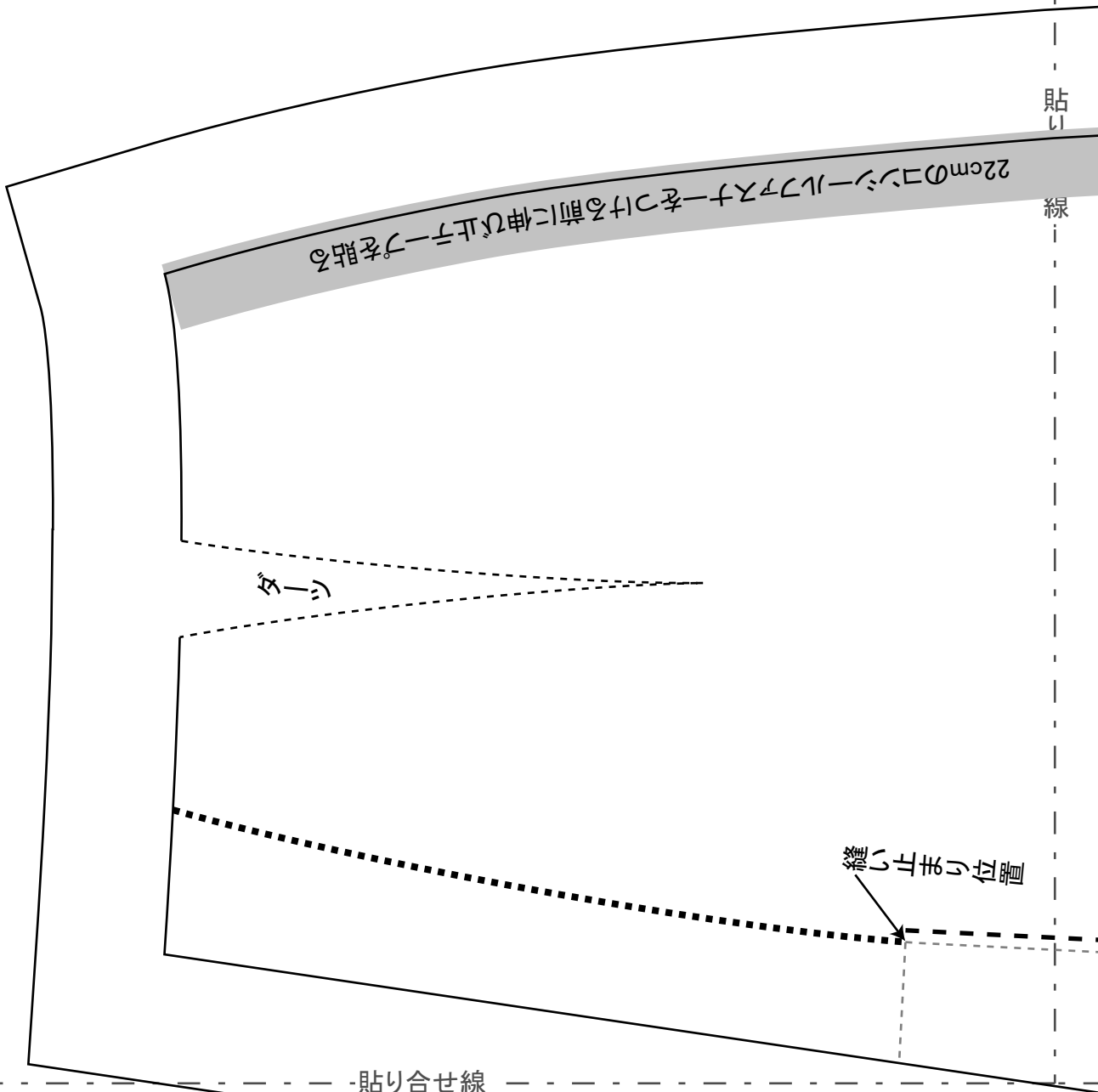


貼り合せ線



[でいあこすのトップページへ](#)  
[無料型紙ページへ](#)  
[ボックスプリーツスカート2の型紙&作り方ページへ](#)

貼り合せ線



貼り合せ線

貼り合せ線

貼り合せ線

折り線

貼り合せ線

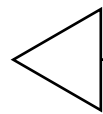
目の折

裾の縫い代は5cmにしております

折り線

貼り合せ線

貼り合せ線



貼り合せ線

貼り合せ線

貼り合せ線



SITE <http://dr-cos.com>

MAIL [info@dr-cos.com](mailto:info@dr-cos.com)

Twitter [@drcos.com](https://twitter.com/@drcos.com)

facebook <https://www.facebook.com/drcoscom>

縫い止まり位置

前中央線

縫い止まり位置

貼り合せ線

貼り合せ線

- ② 全ての脇を端処理しておく
  - ③ 前身頃と前身頃脇を縫い止まり位置まで縫い合わせアイロンで割る  
※後も同じ工程
  - ④ 全ての裾を端処理して、5cm織上げ、ミシンで縫いとめる
  - ⑤ ステッチを先にかけておく
  - ⑥ ひだ布を取付ける
- ※裾部分を重ねた際に後ろからのぞかないようにつける
- ⑦ 前後ろの脇を縫い合わせ、アイロンで割る
  - ⑧ フラスナーをつけ、ベルトを取付ける



裾の縫い代は5cmにしています

貼り合せ線

貼り合せ線

貼り合せ線

サイド

# ボックスプリーツスカート ベルト

中心線

- ①接着芯を張る ②サイドを折りアイロンをかける ③中心線で折る(片側を出す感じで) ④脇を縫ってひっくり返す

サイド

貼り合せ線

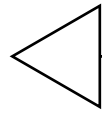


仕付け位置

縫い出し位置

size  
**Children's 120**

ボックスプリーツスカート  
前身頃 脇  
2枚



地の

くつみ位置

ひっくり返す折り線

貼り合せ線

この型紙には2cmの縫い代を付けています

貼り合せ線

この型紙には2cmの縫い代を付けています

この型紙には2cmの縫い代を付けています

この型紙には2cmの縫い代を付けています

スリット位置

縫い止位置

貼り合せ線

背中線

縫い止位置

# Children's size 120

## ボックスプリーツスカート

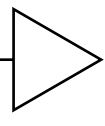
### 前身頃

### 1枚

スリット位置

この型紙には2cmの縫い代を付けています

貼り合せ線



貼り合せ線

貼り合せ線

ひだの折り線

ステッチ位置

まり位置

貼り合せ線

中央線

貼り合せ線

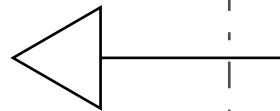
まり位置

ステッチ位置

ひだの折り線

# Children's <sup>size</sup> 120

ボックスプリーツスカート  
後身頃  
1枚



上端には2cmの縫い代を付けています

貼り合せ線

貼り合せ線

# Children's 120

SIZE

## ボックスプリーツスカート

### 後身頃 脇

### 2枚

この型紙には2cmの縫い代を付けています

この型紙には2cmの縫い代を付けています

貼り合せ線

ストッチ位置

ひだEの折り線



地の目

工程順

- ① ダーツを縫ってアイロンで倒す
  - ② 全ての脇を端処理しておく
  - ③ 前身頃と前身頃脇を縫い合わせアイロンで割る
- ※後身頃も同工程

貼り合せ線

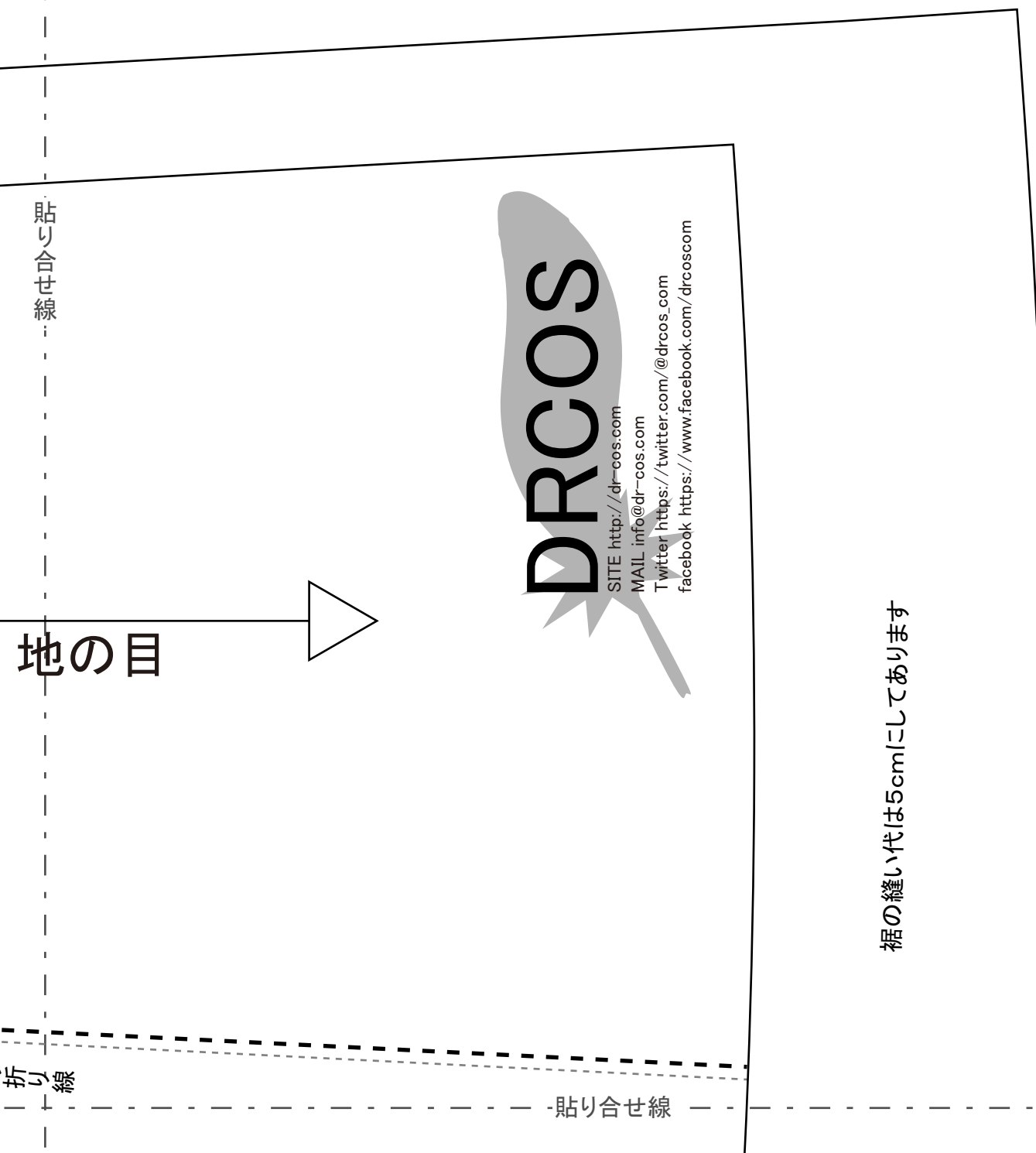


貼り合せ線

ルト 1枚 接着芯 1枚

Children's <sup>size</sup> 12

てひっくり返す ⑤仕付け位置からスカートに合わせて縫いとめる ⑥ホックを取り付けて完成



貼り合せ線

貼り合せ線

地の目

裾の縫い代は5cmにしてあります

折り線

貼り合せ線

貼り合せ線

貼り合せ線

折り線

縫い止

貼り合せ線

前中央

縫い止

貼り合せ線

# DRCOS

SITE <http://dr-cos.com>  
MAIL [info@dr-cos.com](mailto:info@dr-cos.com)  
T writer [https://twitter.com/@drcos\\_com](https://twitter.com/@drcos_com)  
facebook <https://www.facebook.com/drcoscom>

貼り合せ線

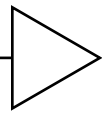
切り線

貼り合せ線

裾の縫い代は5cmにしております

貼り合せ線

地の目



切り線

貼り合せ線

貼り合せ線

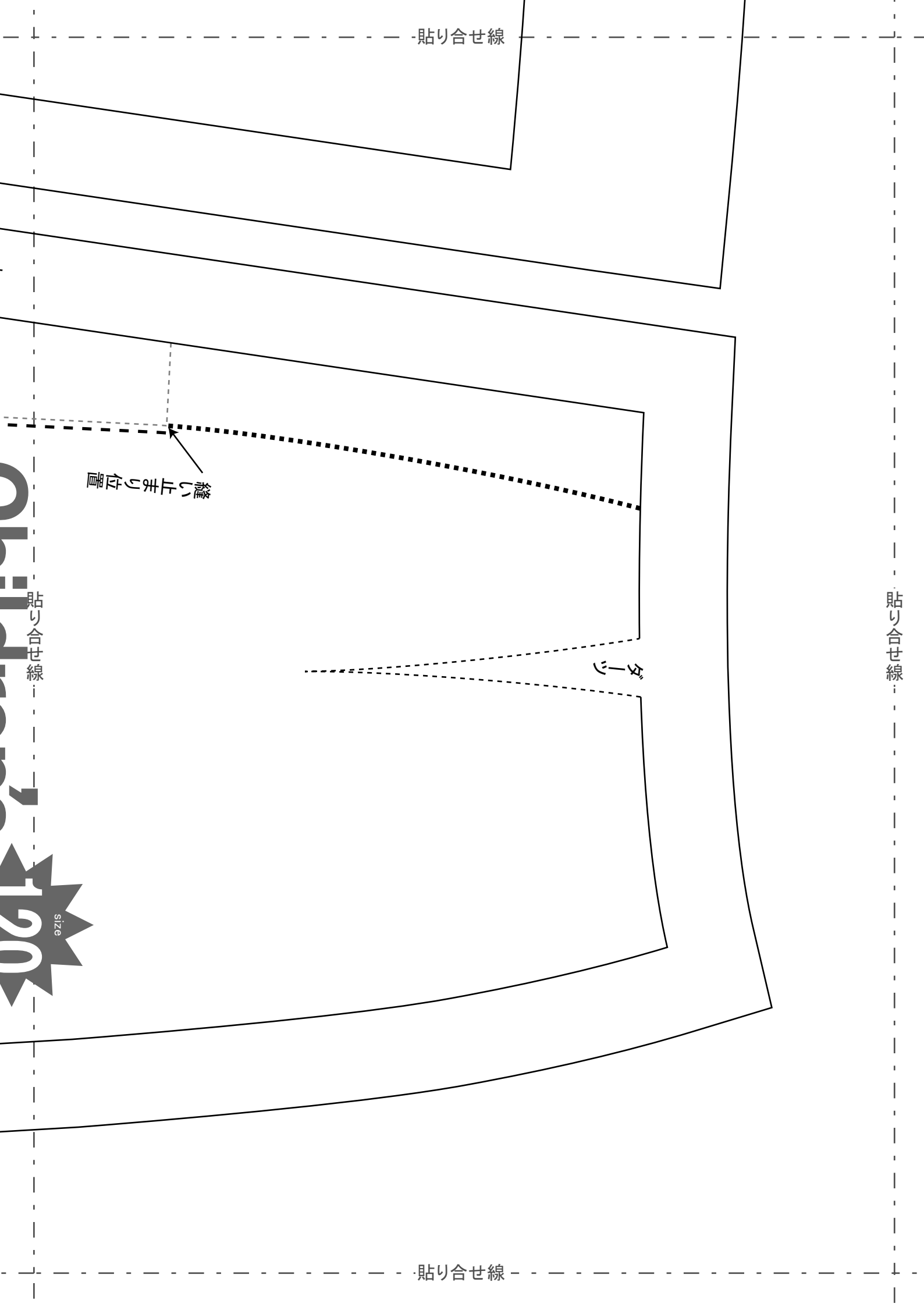
貼り合せ線

ビーズ

貼り合せ線

貼り合せ線

size 120



貼り合せ線

size  
**120**

脇

**DRCOS**

SITE <http://dr-cos.com>  
MAIL [info@dr-cos.com](mailto:info@dr-cos.com)  
Twitter [https://twitter.com/@drcos\\_com](https://twitter.com/@drcos_com)  
facebook <https://www.facebook.com/drcoscom>

貼り合せ線

貼り合せ線

**DRCOS**

SITE <http://dr-cos.com>  
MAIL [info@dr-cos.com](mailto:info@dr-cos.com)  
Twitter [https://twitter.com/@drcos\\_com](https://twitter.com/@drcos_com)  
facebook <https://www.facebook.com/drcoscom>

6月12日

ひ

貼り合せ線

この型紙には2cmの縫い代を付けています

貼り合せ線

ひだ山位置



Children's <sup>size</sup> 120

ボックスプリーツスカート  
ひだ布  
4枚

裾の縫い代は5cmにしてあります

貼り合せ線

貼り合せ線

貼り合せ線