

でいあこすのトップページへ  
無料型紙ページへ  
ベルボトムの型紙&作り方ページへ

貼り合せ線 AI

貼り合せ線 AA

貼り合せ線 AA

貼り合せ線 BI

貼り合せ線 AB

## ベルボトム作り方

無駄のない裁断方法

修正や加工の際の参考数値は

<http://dr-cos.com/fp-bellbottoms-III.html>

こちらのページを参照してください



貼り合せ線 A I

貼り合せ線 A II

貼り合せ線 BA

貼り合せ線 BA

貼り合せ線 BI

貼り合せ線 BII

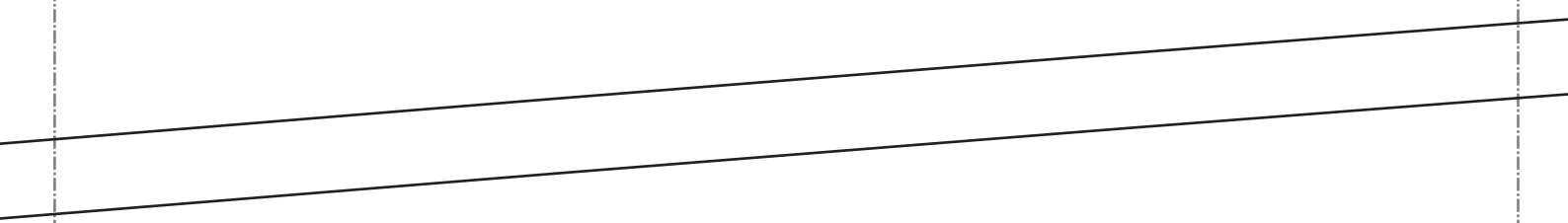
貼り合せ線 BB

貼り合せ線 BB

貼り合せ線 CI

貼り合せ線 CII

貼り合せ線 BC



貼り合せ線 AⅡ

貼り合せ線 AⅡ



貼り合せ線 CA

貼り合せ線 CA

貼り合せ線 B II

貼り合せ線 B III

貼り合せ線 CB





処理の仕方は  
<http://dr-cos.com/kt-hashisyori.html>  
 を参照してください

ベルボトム(2ダーツ)  
前身頃  
2枚

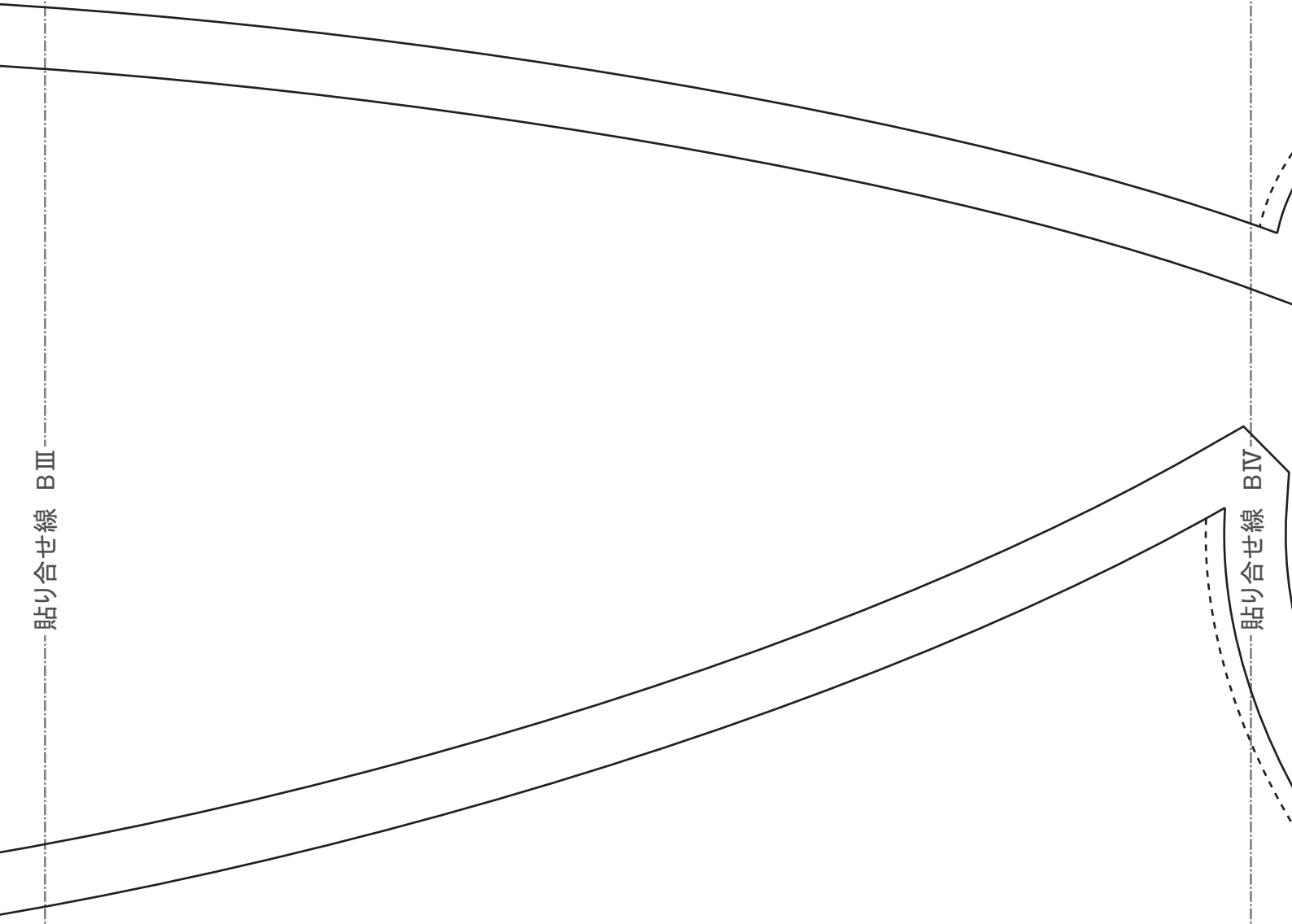


貼り合せ線 DA

貼り合せ線 BⅢ

貼り合せ線 BⅣ

貼り合せ線 DB





ベルボトム(2ダーツ)  
後身頃  
2枚

# DRCOS

SITE <http://dr-cos.com>  
MAIL [info@dr-cos.com](mailto:info@dr-cos.com)  
T witter <https://twitter.com/@drcos.com>  
facebook <https://www.facebook.com/drcoscom>

貼り合せ線 AV

印で仕付けをして下さい

切り仕付けの仕方は

<http://dr-cos.com/kt-shituke.html>

こちらを参照してください



パンツの前開きフラスナーの縫い方は  
<http://dr-cos.com/kt-frontopening.html>  
を参照してください



貼り合せ線 EA

あき止ま

貼り合せ線 AV

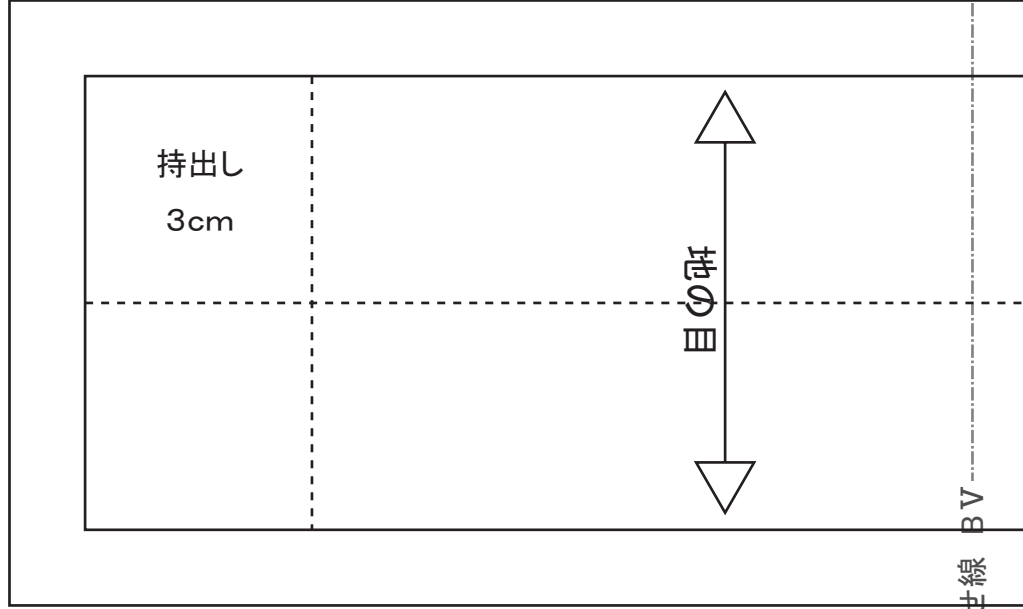




貼り合せ線 EA

あき止まり ○

2重に縫う



貼り合せ線 BIV

貼り合せ線 BV

2重に縫う

縫い代 1cm

貼り合せ線 EB

ポケットの付け方は、  
貼り合せ線

<http://dr-cos.com/kt-hakopocket.html>

こちらを参照してください



ポケット位置



# DRCOS

貼り合せ線 AV

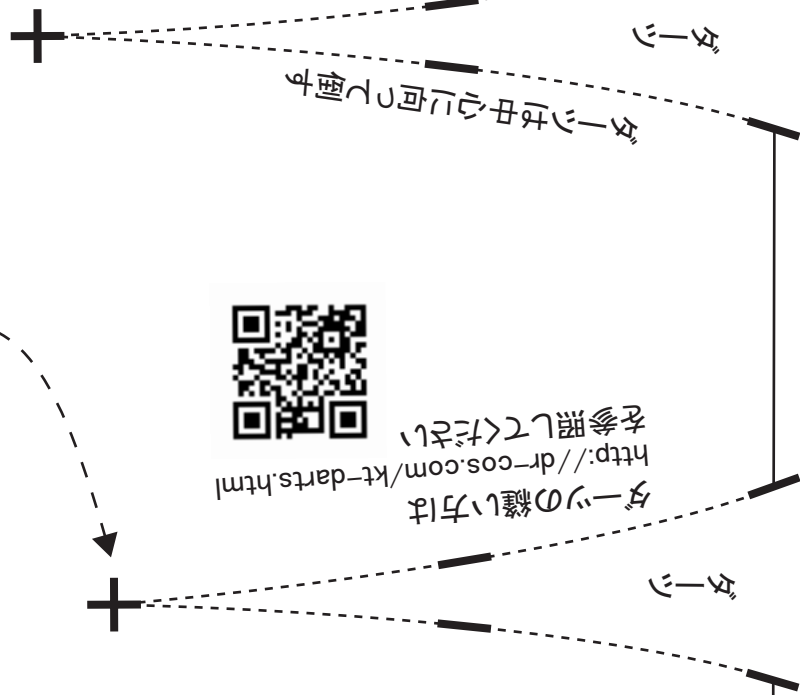
印で仕付けをして下さい

切山仕付けの仕付け



伸び止めテープの使い方は  
<http://dr-cos.com/kt-nobidome.html>

こちらを参照してください



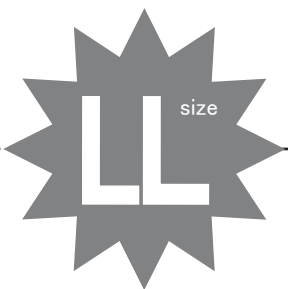
貼り合せ線 AVI





こちらを参照してください  
<http://dr-cos.com/kt-nobidome.html>  
 線 貼り合せ線 FA

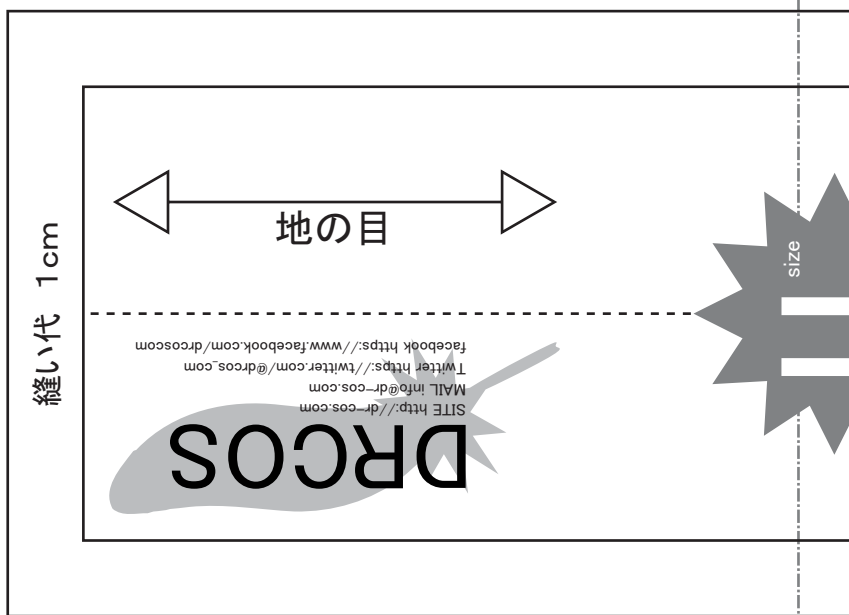
縫い代 1cm



ベルト部分の準備  
<http://dr-cos.com/kt->

貼り合せ線 BV

貼り合せ線 BVI



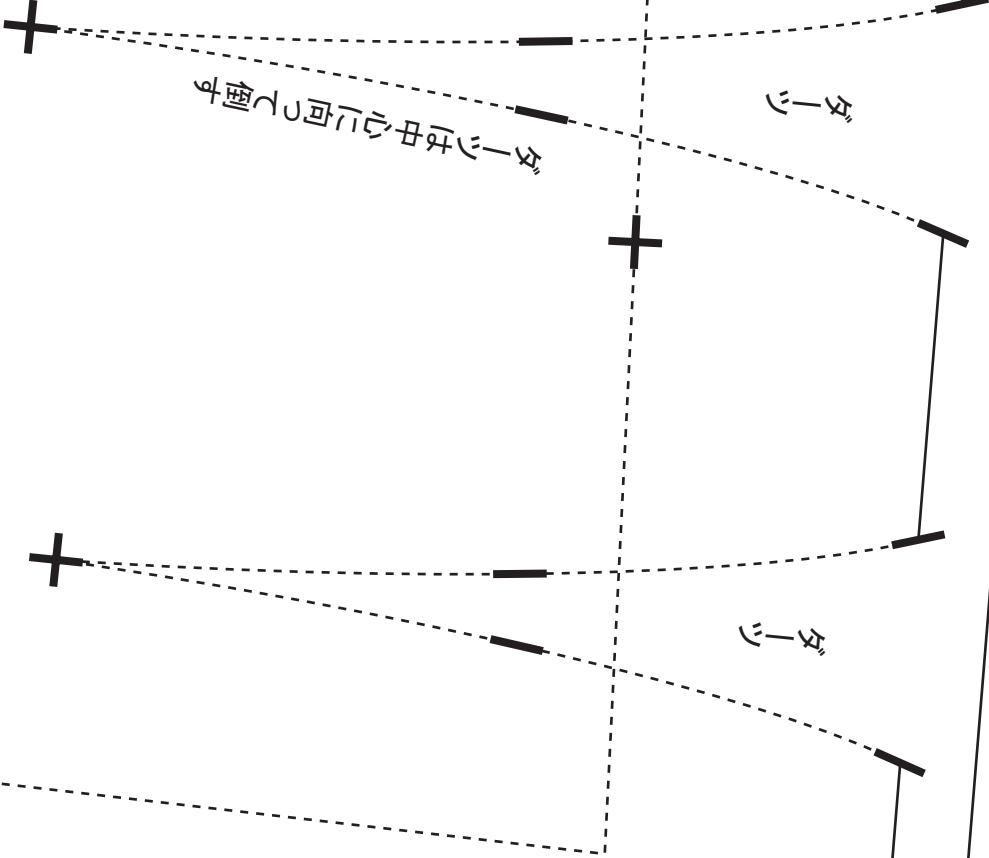
貼り合せ線 FB

縫い

貼り合せ線 FB

# DRGOS

SITE <http://dr-cos.com>  
MAIL [info@dr-cos.com](mailto:info@dr-cos.com)  
Twitter <https://twitter.com/dr-cos.com>  
facebook <https://www.facebook.com/dr-cos.com>



ダット

ダット

貼り合せ線 FC

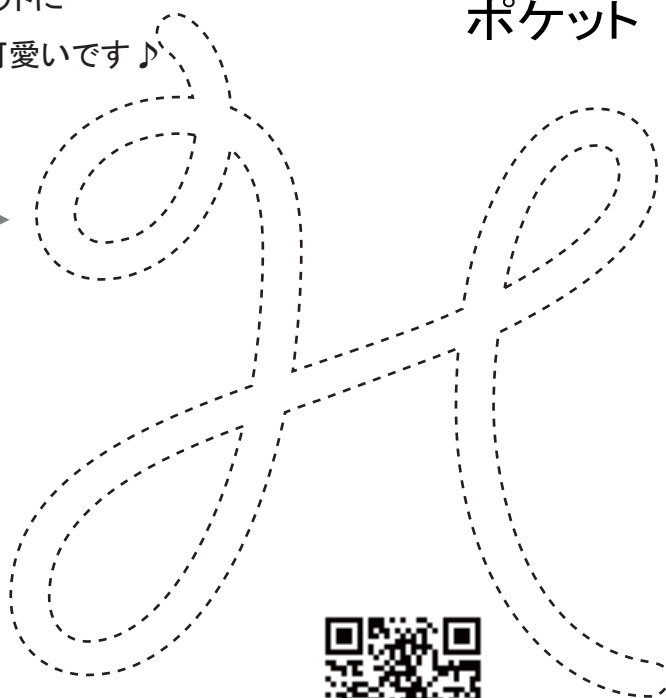
ポケットの付け方は

<http://dr-cos.com/kt-hakopocket.html>

3つ折り線

刺繍などでポケットに  
飾りを付けると可愛いです♪

## ベルボトム(2ダーツ) ポケット 2枚



刺繍の作り方は

<http://dr-cos.com/kt-embroidery.html>

こちらをご覧ください

縫い代 1cm

縫い代 1cm

# ベルボトム(2ダーツ) ベルト 1枚 接着芯 1枚

準備  
com/kt-12boxpleatskirt6.html

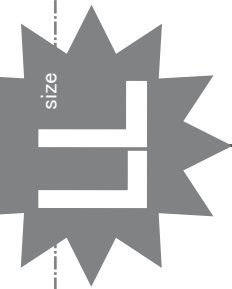


ベルトの縫い付け方  
<http://dr-cos.com/kt-12boxpleatskirt7.html>



貼り合せ線 BVI

貼り合せ線 BVI

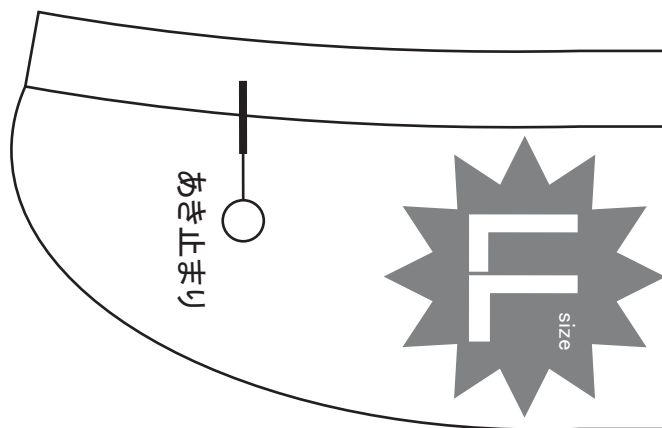


ベルボトム  
(2ダーツ)  
持出し 1枚  
接着芯 1枚





ホックの付け方①「鉤(カギ)」編  
<http://dr-cos.com/kt-hook.html>  
ホックの付け方②「輪」編  
<http://dr-cos.com/kt-hook2.html>



ベルボトム  
見返し  
接着剤

# DRCOS

SITE <http://dr-cos.com>  
MAIL [info@dr-cos.com](mailto:info@dr-cos.com)  
Twitter [https://twitter.com/drcos\\_com](https://twitter.com/drcos_com)  
facebook <https://www.facebook.com/drcoscom>

ボトム(2ダーツ)  
見返し 1枚  
接着芯 1枚

# DRCOS

SITE <http://dr-cos.com>  
MAIL [info@dr-cos.com](mailto:info@dr-cos.com)  
Twitter [https://twitter.com/drcos\\_com](https://twitter.com/drcos_com)  
facebook <https://www.facebook.com/drcoscom>

縫い代 1cm