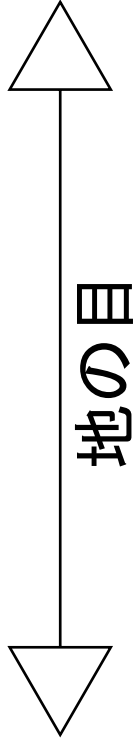


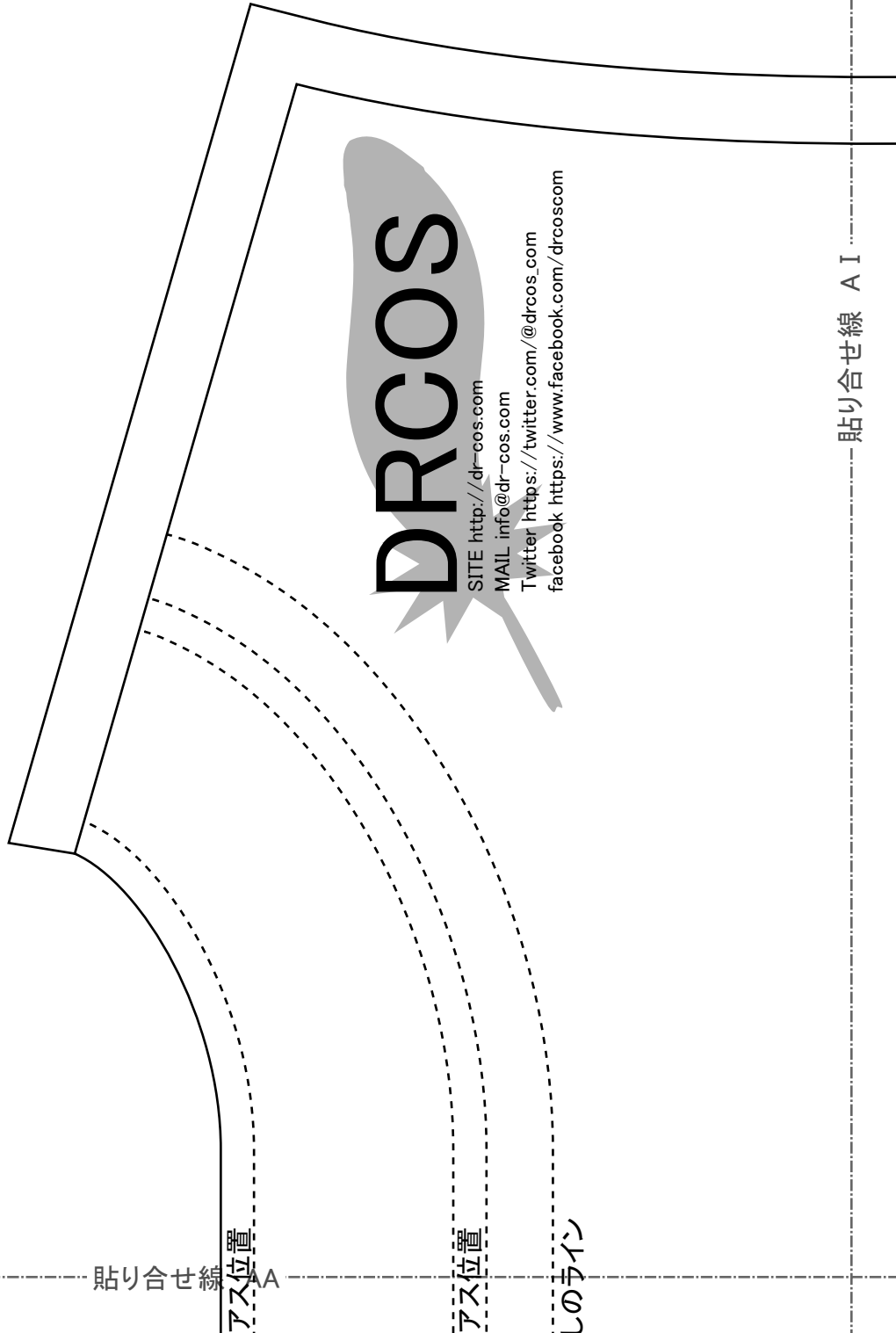
縫い代1cm



地の目

ベースボールシャツ
前見返し 2枚
接着芯 2枚

でいあこすのトップページへ
無料型紙ページへ
ベースボールシャツ(野球ユニフォーム)のページへ



貼り合せ線 A I

貼り合せ線 A I

アス位置

アス位置

しのライン

女
ちゃん

貼り合せ線 AA

バイアス位置

バイアス位置

見返しのライン

LADIES'S
size
IT

貼り合せ線 BI

貼り合せ線 AB

DRGOS
SITE <http://dr-cos.com>
MAIL info@dr-cos.com
Twitter [@drcos.com](https://twitter.com/@drcos.com)
facebook <https://www.facebook.com/drcoscom>

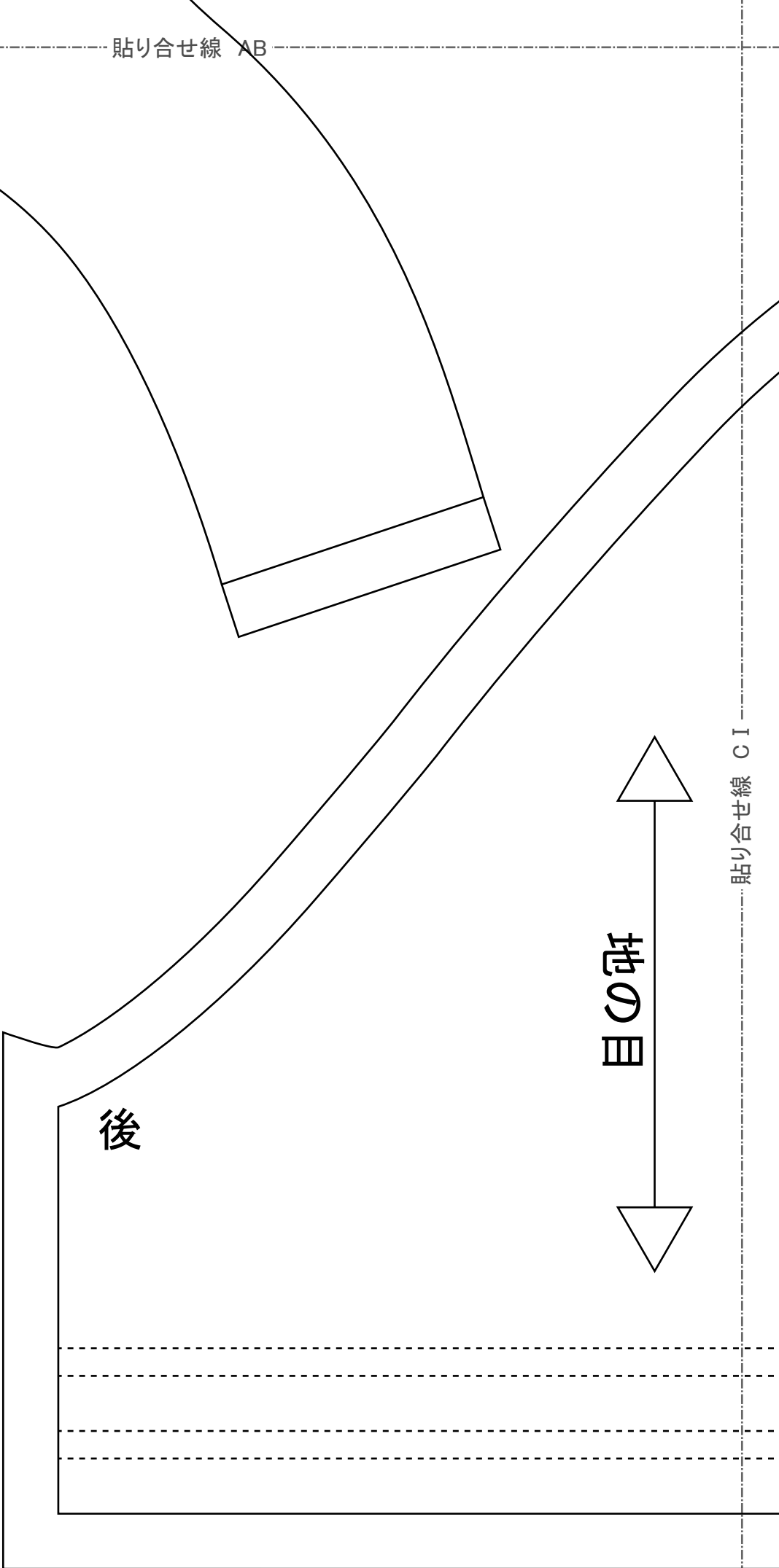
貼り合せ線 AB

後

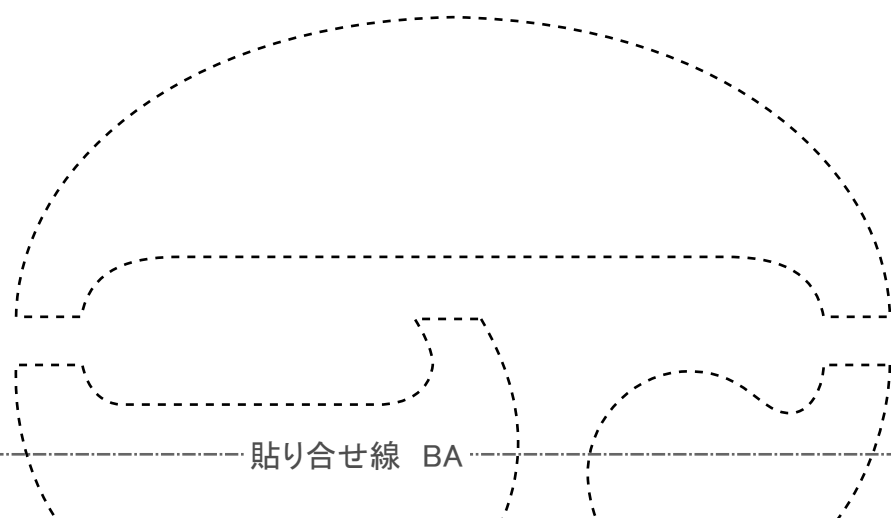
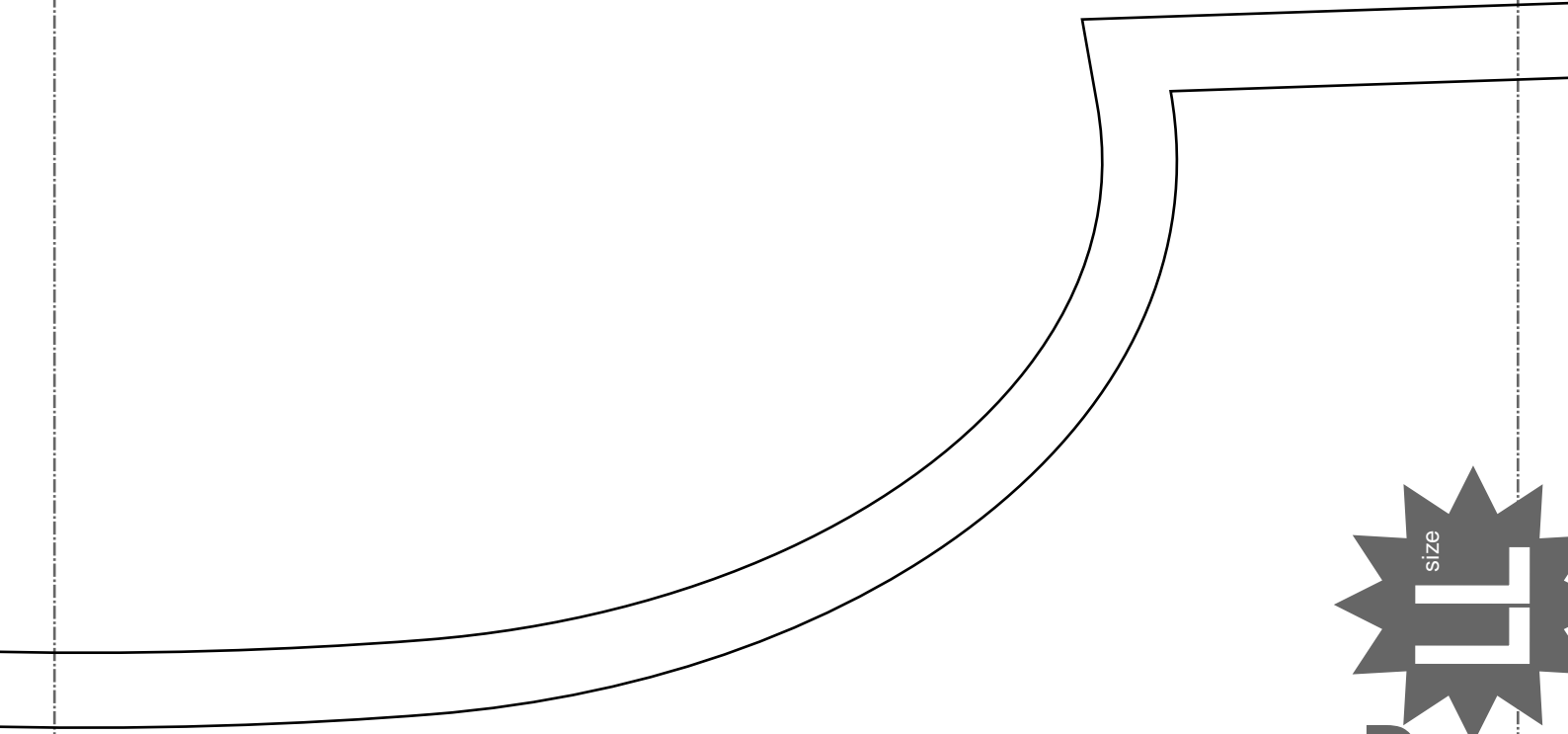
貼り合せ線 AC

目の目

貼り合せ線 CI



貼り合せ線 AI



貼り合せ線 BA

LADIES'SITL
size

貼り合せ線 BA



ボタン位置



DRCOS

SITE <http://dr-cos.com>

MAIL info@dr-cos.com

Twitter https://twitter.com/@drcos_com

facebook <https://www.facebook.com/drcoscom>

貼り合せ線 BB

貼り合せ線 BI

貼り合せ線 BII

袖の付け方は

<http://dr-cos.com/kt-armhole.html>

こちらを参照してください



DRCOS

SITE <http://dr-cos.com>

MAIL info@dr-cos.com

Twitter https://twitter.com/@drcos_com

facebook <https://www.facebook.com/drcoscom>

LADIES' size

ベースボールシャツ
袖
2枚

バイアス位置

バイアス位置

縫い代1cm



【地の目】で何？と思われる方は

r-cds.com/kt-symmetry.html

参照してください

ベースボールシヤツ

後身頃

①わで1枚

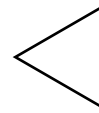
貼り合せ線 CA



地の目

LADIES'S size 丸

ベースボールシャツ
前身頃
2枚



地の目

見返しのコイ

ハイレブ位置

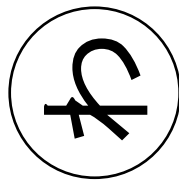
ハイレブ位置



— 印で仕付けをして下さい

切り仕付けの仕方は、
貼り合せ線

<http://dr-cos.com/kt-shit-uke.html>



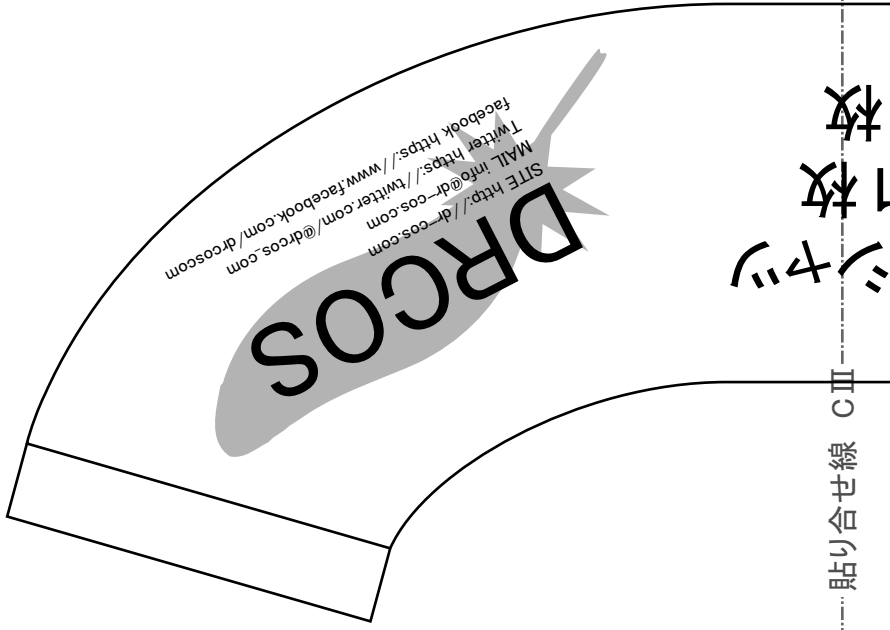
【わ】と【地の目】
<http://dr-cos.com>
こちらを参照して

貼り合せ線 C II

前

貼り合せ線 C III

シカク
1枚
1枚



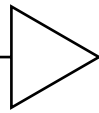
工程順

- ※ゼッケンやマークをつける場合は一番最初につける
- ※ゼッケンやマークはアイロンプリント（サイトのリンク参照）が便利です
- ①前後身頃の肩・脇を端処理して、縫い合わせ、アイロンで割る
- ②前後見返しに接着芯を貼る
- ③見返しを縫い合わせて、裏返してアイロンで割り外側を端処理する
- ④身頃に見返しを3mm程で縫い止める
- ⑤バイアス位置にバイアスを、端はバイアスで挟んで仕上げる
- ⑥裾を端処理して折り上げてミシンで叩く
- ⑦袖のバイアス位置にバイアスを取り付け、アームホール以外を端処理する
- ⑧袖を縫い合わせ、縫い代を割り、袖裾を折り上げミシンで叩く
- ⑨身頃に袖を縫い付け端処理する
- ⑩ボタンホールを作り、ボタンを縫いとめる

品名 04 DA

縫い代1cm

の III



貼り合わせ線の切り付け方は



<http://dr-cos.com/kt-shituke.html>

こちらを参照してください



しっかりとしたボタンの付け方は

<http://dr-gos.com/kt-button.html>

こちらを参照してください



縫い代1cm

貼り合わせ線 BIV

貼り合わせ線 DB

工程 ※七 ※七 ①前 ②前 ③身 ④身 ⑤ノ ⑥袖 ⑦袖 ⑧袖 ⑨身 ⑩才 貼り合わせ線 DA

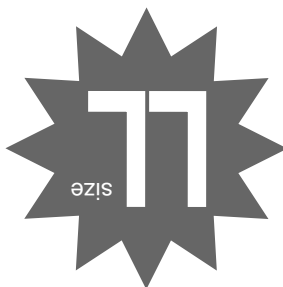


端処理の仕方は

<http://dr-cos.com/kt-hashisyori.html>

こちらを参照してください

ヘアボールシヤ
後見返し 1枚
接着芯 1枚



地の目

縫い代1cm